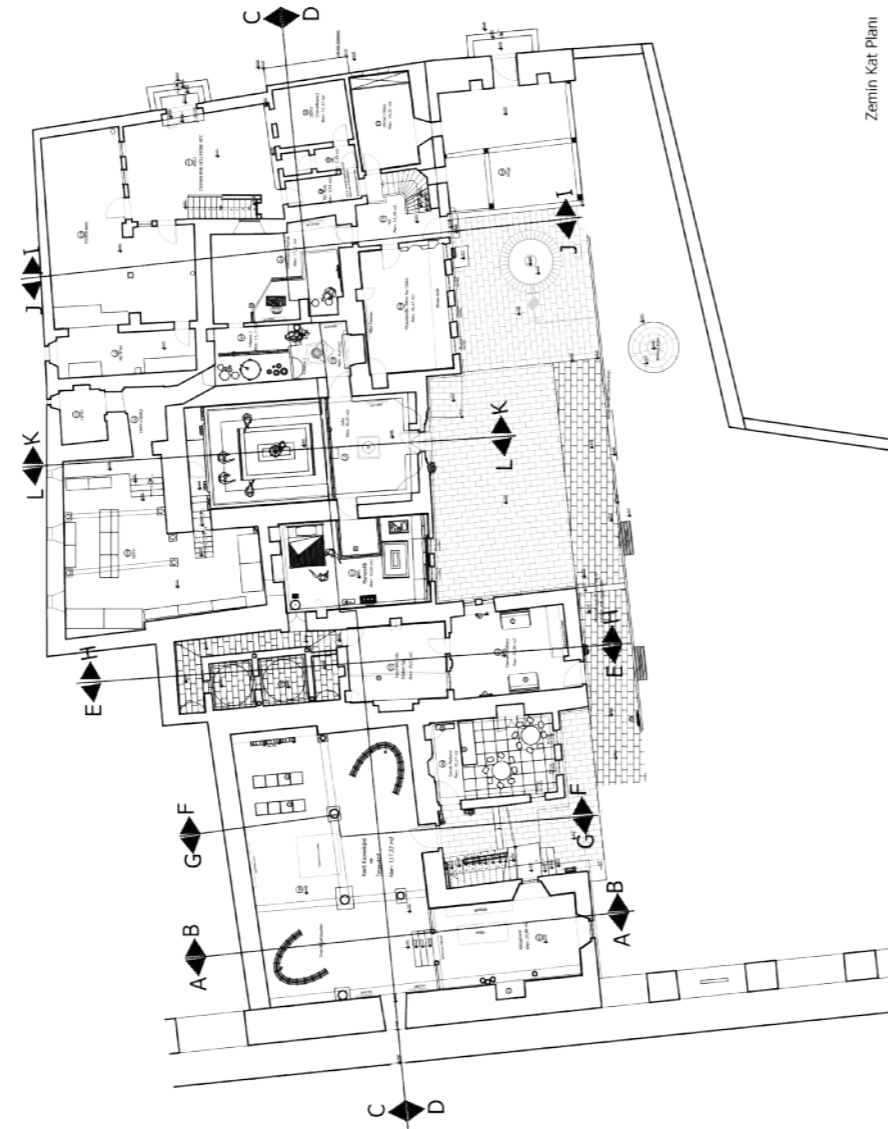
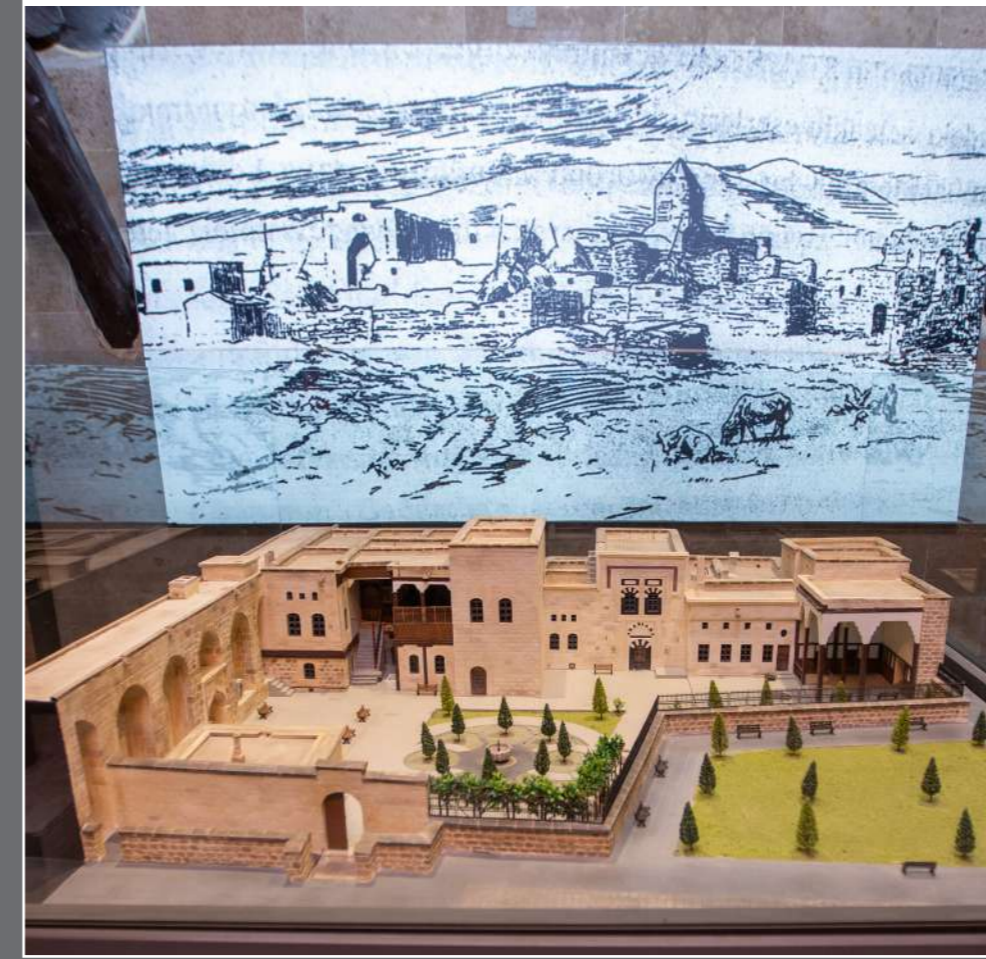


Birinci Kat Planı



Zemin Kat Planı



#### Ziyaret Saatleri

Açılış Saati: 08.00  
Kapanış Saati: 17.00

Her gün açık.

Adres: Cumhuriyet Mahallesi Tennuri Sokak No:1 Melikgazi / KAYSERİ

Güncel bilgiler için lütfen web sitesini ziyaret edin.

[f TurkishMuseums](#) [officialturkishmuseums](#) [t TurkishMuseums](#) [v TurkishMuseums](#) [o TurkishMuseums](#)

[www.turkishmuseums.com](http://www.turkishmuseums.com)



[www.muze.gov.tr](http://www.muze.gov.tr)



MÜZE Kart  
444 MÜZE (6893)  
[www.muze.gov.tr](http://www.muze.gov.tr)

KÜLTÜR VARLIKLARI VE MÜZELER  
GENEL MÜDÜRLÜĞÜ



# GÜPGÜPOĞLU KONAĞI ETNOGRAFYA MÜZESİ



Güppüpoğlu Konağı olarak yapılan evin orijinal bölümleri 1419 ile 1497 yılları arasında yapılmış, eklemeler ve değişiklikler 18.yüzyıla kadar devam etmiştir.

1976 yılında Korunması Gerekli Taşınmaz Kültür Varlığı olarak tescil edilen ve aynı yıl Kültür ve Turizm Bakanlığınca kamulaştırılan konak, Selamlık ve Haremlik olmak üzere iki ana bölüme ayrılmıştır.



Haremlikten daha sonra yapılmıştır. Doğuda dış kale duvarlarına yaslanır ve iki katlı yoğun bir kitleye sahiptir. Alt katı hayvanlara ve onların yiyeceklerinin depolanmasına ayrılmıştır. Üst kat, dışarıdan çıkılan ağaç korkuluklu taş bir merdivenle ulaşılan bir orta hol çevresinde düzenlenmiştir. Hol; kuzey yanda yarı açık bir köşk, doğuda bir selamlık odası ve batıda bir kabul salonu ile çevrelenir. Bu odaların duvar ve tavanları ahşap süslemelerle kaplıdır. Üst katın güneyinde bir tokana, bir hizmetçi odası, bir servis holü ve kahve ocağı adı verilen bir mutfak vardır.



Sofa, Harem Odası ve Tokana olmak üzere üç ana mekandan oluşur. Sofa; ana mekân düşünülerek, diğer odalar bunun çevresinde gelişmiştir. Sofanın doğusunda "Harem Odası", batısında "Tokana" güneyinde büyük bir "Ambar ve Hizmetçi Odası" yer alır. Tokananın kuzeyinde kadın konuklar için eve sonradan eklenen bir kabul (veya misafir) odası vardır. Misafir odasının batısında, kahve odası olarak adlandırılan bir mutfak ve ona bitişik bir açık köşk yer alır. Buradaki köşk, ahşap kolonlar üzerine yükselen ahşap bir çatıdan oluşur. Kolonlar ince uzun, tavan işemlidir. Köşkün önünü, dekoratif taşlarla yapılmış bir havuz süsler. Avlu taş kaplıdır. Bunlardan başka haremlik bölümünde bir de hamam yer almaktadır. Hamam; soyunma odası, sıcaklık, su deposu ve külhanda oluşmaktadır. Hamamın üst örtüsü ve soyunmalık bölümü tamamen, beden duvarları da kısmen yıkılmıştır. Hamamın beden duvarlarında batı yönde kesme taş, doğu yönde moloz taş malzeme kullanılmıştır. Hamam odasının duvarları boydan boya ahşap dolap ve nişlerle kaplanmıştır. Bu dolap ve nişlerin üzerleri kalem işiyle yapılmış bitkisel bezemelerle süslenmiştir. Hamam muhtemelen 16.yüzyılda yapılan ilaveler sırasında konağa eklenmiş olmalıdır. 18 Mayıs 1995 günü teşhir ve tanzimi tamamlanarak ilk defa ziyarete açılan konak, 2020 yılında teşhir ve restorasyon çalışmalarının ardından yeniden ziyarete açılmıştır.

