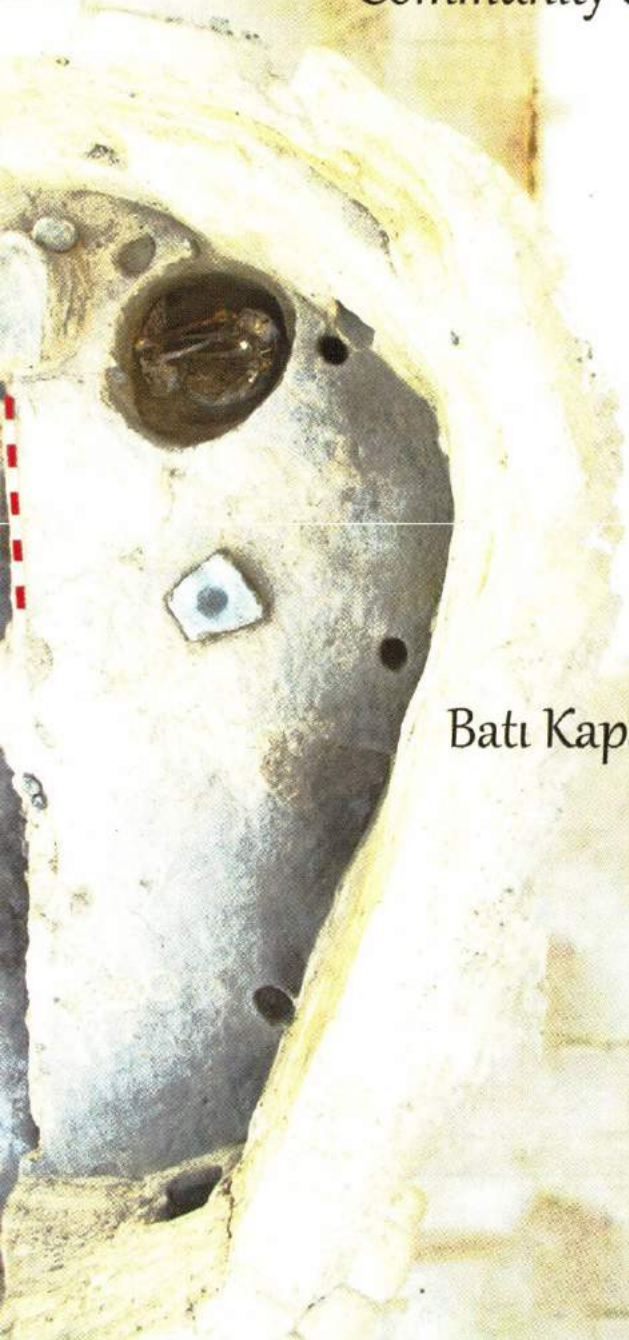


The Earliest Sedentary Community of West Cappadocia



Batı Kapadokya'nın
İlk Yerleşikleri



Kızılkaya genel görünüm



Hasandağ

AŞIKLI HÖYÜK

"Batı Kapadokya'nın İlk Yerleşikleri"

Aşıklı Höyük, günümüzden 10.000 yıl öncesinde Kapadokya Bölgesi'nde kurulmuş olan en eski köy yerleşmesidir.

Avcı, toplayıcı ve göçer yaşam biçimini terk ederek yerleşik ve üretici yaşam biçimine geçen Aşıklı topluluğu, MÖ dokuzuncu bin yılın ikinci yarısından sekizinci bin yılın son yüzyıllarına kadar aynı yerde en az 30-35 kuşak boyunca yaşamıştır.

"The Earliest Sedentary Community of West Cappadocia"

Aşıklı Höyük, dating back to 10.000 years before present, is the oldest settlement in the Volcanic Cappadocia Region.

The inhabitants of Aşıklı Höyük decided to settle nearby the banks of the Melendiz River during the 9th millennium BC and lived there continuously for at least 30-35 generations. With its uninterrupted sequence from the 9th to the 8th millennium BC, Aşıklı is a key-site for understanding various aspects of the transition from a mobile, hunter-gatherer way of life to sedentism and food production.



Melendiz nehri kıyısına kurulan ilk yerleşimde yaşayan küçük grup, toprağa açtıkları yaklaşık 4.0 m'lik çukurların kenarlarını güneşte kurutulmuş kerpiç bloklarla sağlamlaştırarak, çatılarını ağaç ve sazlarla örterek ilk barınaklarını oluşturmuşlardır. Topluluk, yemek hazırlığı, alet, saz ve sepet yapımı gibi günlük faaliyetlerini bu barınakların arasında yer alan açık ışık alanlarında kolektif biçimde yürütmüştür. Buğday ve arpa ile çeşitli baklagilleri yetiştiren ve yemiş, meyve ile türlü bitkileri toplayan Aşıklı sakinleri, sonraki yüzyıllarda

evcilleştirecekleri koyun ve keçiyi yerleşme içinde, etrafını çevirdikleri alanlarda tutup beslemiş; yaban sığırı, at, geyikgiller gibi büyük hayvanların yanı sıra tavşan, tilki, kaplumbağa ile kuş ve balık türlerini avlayarak besin sağlamışlardır.

Topluluk Aşıklı'ya bir günlük yürüme mesafesindeki Göllüdağ ve Nenezi'den kesici, kazıyıcı, delici işlevli araç gereç yapımı için obsidyen temin etmiş; öğütme ve ezme işleri için çevrede bulunan volkanik kayaları aletlere dönüştürmüştür.

The small group of earliest inhabitants lived in semi-subterranean, *kerpiç* dwellings measuring approximately 4.0 m in diameter. Daily activities such as food preparation, tool making, basket weaving were conducted collectively in open activity areas located between the dwellings. They cultivated wheat, barley and pulses; gathered fruits, nuts and various plant types. While they were hunting a broad spectrum of wild animals, they kept sheep and goat within the settlement, inside the enclosures nearby their own dwellings. This practice was the initial steps of caprine domestication, which the inhabitants were going to accomplish in the following centuries.

Obsidian, the dominant raw material of tool production was procured from Göllüdağ and Nenezi mountains within a day walking distance to the settlement. A variety of volcanic rocks in the region were also utilized for the production of daily tools.



Zaman içinde artan nüfus, gelişen teknoloji ve yeni mimari çözümler ile yerleşme dokusu değişmiş ve Aşıklı yerleşmesi bugünkü köylere benzeyen bir yapıya sahip olmuştur. Evler, artık dörtgen planlı, tek, iki ya da üç odalıdır. Bal-peteğini andıran yerleşme düzeninde evlerin düz damları ışık alanları olarak kullanılmaya başlamıştır. Yerleşmenin güneyinde 'özel amaçlı yapılar' alanında topluluğun inançlarıyla ilgili törenlerin gerçekleştirildiği yapılar ve açık alanlar yer alır.

Aşıklı topluluğu, Kapadokya Bölgesi'nde yüzyıllara yayılan yaşamları süresince mimarlık tarihi, tıp tarihi, hayvan evcilleştirme (koyun/keçi), piroteknoloji konularında öncü gelişmelerin sahibi bir topluluktur.

By the 8th millennium the settlement pattern changed and the site gained the look that resembles today's villages. The dwellings began to be constructed in rectangular plan, with either one, two or three roomed. The flat roofs of the densely located buildings were now used as activity areas. To the south of the settlement, a 'special purpose area' of buildings and open spaces was constructed, where collective ceremonies took place.

Within the habitation history of hundreds of years the inhabitants of Aşıklı became the regional pioneers of innovations ranging from construction techniques to architectural features, to animal domestication and pyrotechnology etc.

THE EXPERIMENTAL PREHISTORIC AŞIKLI VILLAGE

DENEYSEL TARİHÖNCESİ AŞIKLI KÖYÜ - Müze Evler

Deneysel Tarihöncesi Aşıklı Köyü, arkeolojik kazılarla ortaya çıkarılmış 10 bin yıllık toprağa gömük yuvarlak planlı konutların (dokuzuncu bin yıl) ve zaman içinde toprak zemin üzerine yapılmaya başlayan dörtgen planlı konutların (sekizinci bin yıl) açık hava müzesi anlayışıyla yeniden canlandırılmış halidir.

Binalar ve aralarında bulunan sokak, plan, boyut ve yön açısından orijinallerinin bire bir kopyalarıdır. Sekizinci bin yıl yaşamını temsil eden dörtgen evlere girişler ahşap merdivenler yardımıyla çatıdandır. Deneysel evlerin kapıları ise orijinallerinde bulunmamasına rağmen, ziyaretçilerin bina içlerine rahatça girebilmelerini sağlamak amacıyla eklenmiştir.

Evlerin çevresinde ayrıca, Aşıklı topluluğunun yaşadığı zamanlarda yetişen ağaç ve bitkilerden örneklerin ekildiği (yabani badem, çitlembik, yabani erik) bir tarihöncesi doğal çevre canlandırması ve yabani einkorn buğdayının yetiştirildiği tarihöncesi tarla canlandırması yer almaktadır.

The Experimental Prehistoric Aşıklı Village at the entrance of Aşıklı Höyük is a reconstruction of the 10.000 years-old semi-subterranean oval buildings (9th millennium BC) and the rectangular buildings that replaced the oval buildings through time (during the 8th millennium BC). The experimental village was influenced by the open-air museum concept and is open for visitors throughout the year.

The buildings and the narrow street located between them are the replicas of their originals in terms of plan, size and direction. Entrances to the buildings representing the 8th millennium life are from the flat roofs via wooden ladders. The doors were constructed to enable visitors to enter the replica buildings and do not exist in the original ones.

Nearby the experimental houses is a reconstruction of the landscape including examples of trees and plants that we know existed during the prehistoric periods in the region, such as almond, hackberry and plum, and a prehistoric field where wild einkorn wheat is cultivated.





AŞIKLI HÖYÜK ARAŞTIRMA PROJESİ

Aşiklı Höyük Araştırma Projesi, Mihriban Özbaşaran (İstanbul Üniversitesi Tarih Öncesi Anabilim Dalı) ve Güneş Duru başkanlığında, Arizona Üniversitesi, CNRS, Ephoreia of Paleanthropology-Speleology SG, Groningen Üniversitesi, Hacettepe Üniversitesi, İstanbul Teknik Üniversitesi, Koç Üniversitesi, Ludwig-Maximilian Üniversitesi, Muséum National d'Histoire Naturelle, Tokyo Üniversitesi ve Tübingen Üniversitesi'nin katılımıyla yürütülmektedir.

AŞIKLI HÖYÜK RESEARCH PROJECT

Aşiklı Höyük Research Project is led by Mihriban Özbaşaran and Güneş Duru, Istanbul University Department of Prehistory with the participation of Arizona University, CNRS, Ephoreia of Paleanthropology-Speleology SG, Groningen University, Hacettepe University, Istanbul Technical University, Koç University, Ludwig-Maximilian University, Muséum National d'Histoire Naturelle, Natural History Museum, University of Tokio and University of Tubingen.



TEŞEKKÜRLER

Aşiklı Projesi, T.C. Kültür Bakanlığı, Kültür Varlıkları ve Müzeler Genel Müdürlüğü'nün izni ile İstanbul Üniversitesi öğretim üyeleri ve öğrencilerinin yanı sıra pek çok üniversiteden uzmanın katılımıyla yürütülen, uluslararası ve çok disiplinli bir kazı ve araştırma projesidir.

ACKNOWLEDGEMENTS

Aşiklı Höyük Research Project is a multi-disciplinary and multi-national project conducted with the permission of the Turkish Ministry of Culture and Directorate of Cultural Assets and Museums. Research team includes scholars and students from Istanbul University and specialists from several universities and countries.



T.C.
KÜLTÜR VE TURİZM BAKANLIĞI

