



TARİHİ YERİNDE KEŞFETMEK İÇİN

Görmelisin

## Kastamonu Arkeoloji Müzesi Giriş Saatleri

| Pazartesi<br>Monday | Salı<br>Tuesday  | Çarşamba<br>Wednesday | Perşembe<br>Thursday | Cuma<br>Friday   | Cumartesi<br>Saturday | Pazar<br>Sunday  |
|---------------------|------------------|-----------------------|----------------------|------------------|-----------------------|------------------|
| 8:30AM<br>5:30PM    | 8:30AM<br>5:30PM | 8:30AM<br>5:30PM      | 8:30AM<br>5:30PM     | 8:30AM<br>5:30PM | 8:30AM<br>5:30PM      | 8:30AM<br>5:30PM |

müze kastamonu müze kastamonu müze kastamonu

Adres: Hepkebirler Mah. Sakarya Cad. No.5 KASTAMONU



[www.muze.gov.tr](http://www.muze.gov.tr)



Görüş ve  
Önerileriniz için  
kodu okutun.

# KASTAMONU LİVA PAŞA KONAĞI ETNOGRAFYA MÜZESİ



T.C. KÜLTÜR VE TURİZM  
BAKANLIĞI







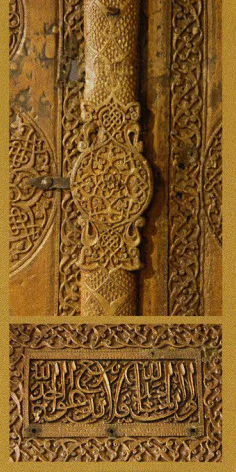
## KASABA KÖYÜ MAHMUT BEY CAMİİ KAPISI

Kastamonu'nun kuzey batısında 20km. mesafede Kasaba Köyü'nde yer alan Mahmut Bey Camisinin kitabesinden anlaşıldığına göre H. 768 - M. 1366 yılında Candaroğulları'ndan Adil Bey'in oğlu Mahmut Bey tarafından yaptırılmıştır.

Ahşaptan yapılan oyma süslemeli kapısı Ankaralı Mahmutoğlu Nakkaş Abdullah tarafından yapılmıştır. Kapı kanatları 1m. eninde, 1.70m. yüksekliğindedir. Kapıda her iki kanatta ve ortadaki pervazda omuz hizasında kitabe yer almaktadır. Oyma tekniği ile yapılan kapıda; her iki kapı kanadını dikdörtgen olarak çevreleyen, Rumi motifi dizilerinden oluşan bordür bulunmaktadır. Bu bordür kapı kanatlarını üçer bölüme ayırmaktadır. Alt ve üst kısımdakiler küçük, orta kısımdaki büyük dikdörtgen forma sahip bu bölümlerden üst kısımda kalan ve kitabe olarak kullanılan bölümlerde;

Sol kanatta: "Gale'llahu tebareke ve Teala" (Noksan sıfattan münezzehtir olan Allah Buyurdü ki)

Sağ Kanatta: "Ve innel mescide lillahi fela tad'ü mea'llahi ehaden" (Mescidler Allah'a mahsusdurlar. Orada Allah'tan başka bir şeye dua etmeyiniz.) yazmaktadır.



## KASTAMONU LİVA PAŞA KONAĞI ETNOGRAFYA MÜZESİ

Etnografya Müzesinin hizmet verdiği Liva Paşa Konağı, Kastamonu sivil mimarlık örneklerinin nadir eserlerindedir. Tamamen Kastamonu kent yaşamını ve kültür hayatını yansıtmaktadır. Liva Paşa Konağı 1876-1881 yılları arasında Kastamonu Askerlik Şubesi Başkanı olan Mir Liva Sadık Paşa tarafından konut olarak yaptırılmıştır.

Konakta 22 oda, 6 salon çift taraflı merdiven, bodrum katındaki hamamı ve mutfağı ile birlikte 19. yy ileri gelen bir ailesinin hayat tarzına ışık tutmaktadır.

Liva Paşa Konağı Kültür ve Turizm Bakanlığı tarafından kamulaştırılarak restore edilip 1997 yılında Etnografya Müzesi olarak hizmete açılmıştır.

Bodrum kat kalorifer dairesi, zemin kat idari bürolar, orta ve üst katlar sergi salonları olarak düzenlenmiştir.

Orta katta Kastamonu'da var olan ahşap eserler, bakırcılık, urgancılık, eğercilik, kunduracılık, sofa bezi baskıcılığı, dokumacılık, koşum takımları gibi el sanatları örnekleri sergilenmektedir.

Üst katta ise 19. yy geleneksel Kastamonu Ev Yaşantısı canlandırılarak sergilenmektedir.

Gelen ziyaretçiler bu katta haremlik - selamlık bölümlerini, paşayı, hanımını, gelinlerini, oğullarını o zamanki kıyafetleri ve kullandıkları eşyaları mankenlerle desteklenmiş şekilde görebilirler.



İşlemeli Entari-İşlemeli Hırka- 20. yy



Taş Baskı Kalıpları



Ahsap Kahve Kutuları



Dibek-19 yy.