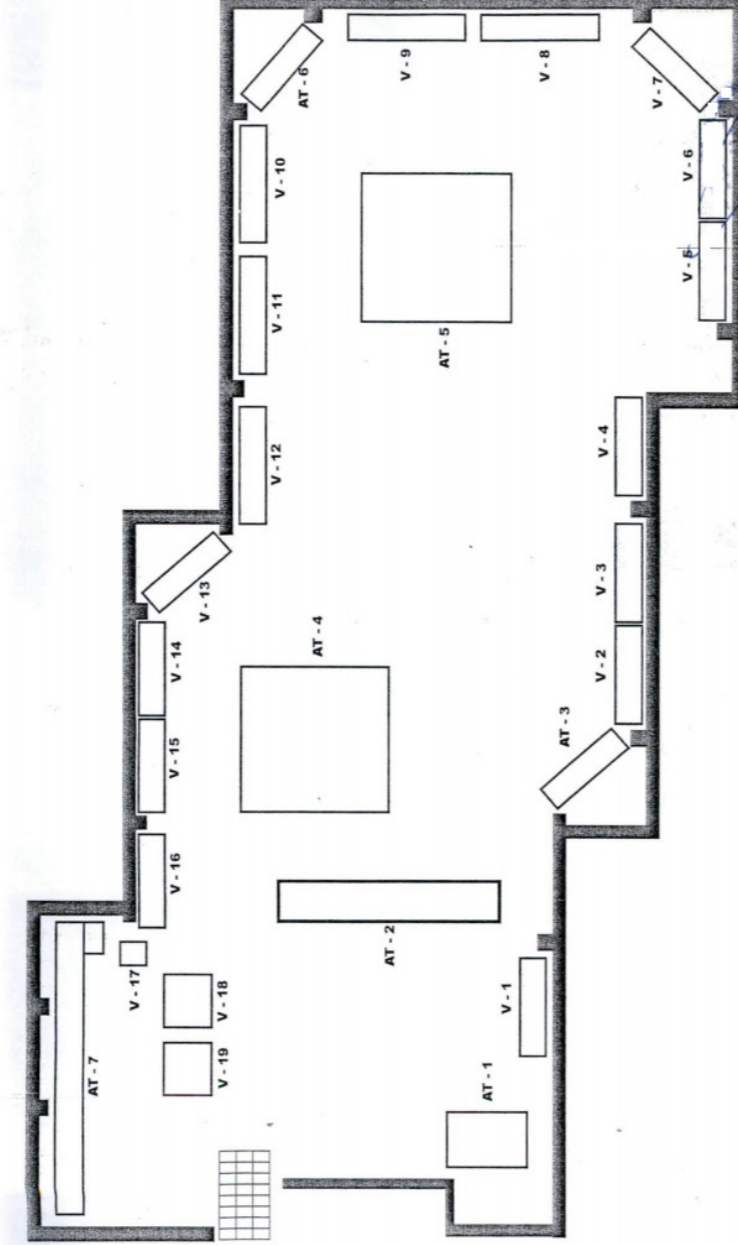


ETNOĞRAFİK ESER TEŞHİR SALONU TS-1



ARKEOLOJİK ESER TEŞHİR SALONU TS-1



Ziyaret Saatleri

Açılış Saati: 08.00
Kapanış Saati: 17.00
Gişe Kapanış Saati: 16.45

Her gün açık.

Adres: Türbe Sokak No: 1, 50100, Nevşehir

Güncel bilgiler için lütfen web sitesini ziyaret edin.

[f TurkishMuseums](#)
[ig officialturkishmuseums](#)
[t TurkishMuseums](#)
[y TurkishMuseums](#)
[e TurkishMuseums](#)

www.turkishmuseums.com



www.muze.gov.tr



KÜLTÜR VARLIKLARI VE MÜZELER
GENEL MÜDÜRLÜĞÜ



NEVŞEHİR MÜZESİ





Arkaik ve Helenistik buluntuları, Nevşehir Kurugöl ve Avanos Topaklı Höyük kazısından ele geçmiştir. Bu eserler, siyah figürlü lekythoslar, tabak, kylix, pyxis, krater formundaki pişmiş toprak kaplardır. Roma Dönemi'ne ait çeşitli formdaki gözyaşı şişeleri, bilezikler, bardaklar ve boncuklar koleksiyonun önemli eserleri arasındadır. Bu döneme ait pişmiş topraktan yapılmış terrakotalar, gözyaşı şişeleri, mermerden tanrıça başı ve Apollon heykelciği ve kandiller de bulunmaktadır. Bizans Dönemi'ne ait seksiyonda cam ve bronz bilezikler, bronz rölikerler, sedeften oyulmuş eserler sergilenmektedir.



Mezopotamya ve Kıbrıs kökenli Prehistorik Dönem'e ait eserler bağış yolu ile Nevşehir Müzesi'ne kazandırılmıştır. Müzemiz sikke seksiyonunda ise Yunan sikkelerinden başlamak üzere, Roma, Selçuklu, Osmanlı Dönemlerine ait sikkeler ile Nevşehir yakınlarındaki Çat Kasabası'nda tesadüfen bulunan İspanyol Dukaları sergilenmektedir. Etnografik Teşhir Salonu'nda Anadolu kültürünün bir parçası olan, Nevşehir ve yöresine ait folklorik eserler bu seksiyonda sergilenmektedir.



1967 yılında Damat İbrahim Paşa Külliyesi'nin bir kompleksi olan Sıbyan Mektebi ve Aşevi'nin düzenlenmesi ile müze haline getirilerek ziyarete açılmıştır. Müze, 1987 yılında kültür merkezi içinde yer alan yeni binasına taşınmıştır.

Arkeolojik teşhir salonunda Neolitik, Kalkolitik, Tunç Çağları, Demir Devri, Arkaik, Helenistik, Roma, Bizans ve Mezopotamya'dan eserler ile çeşitli dönemlere ait bronz, gümüş ve altın sikkeler sergilenmektedir.